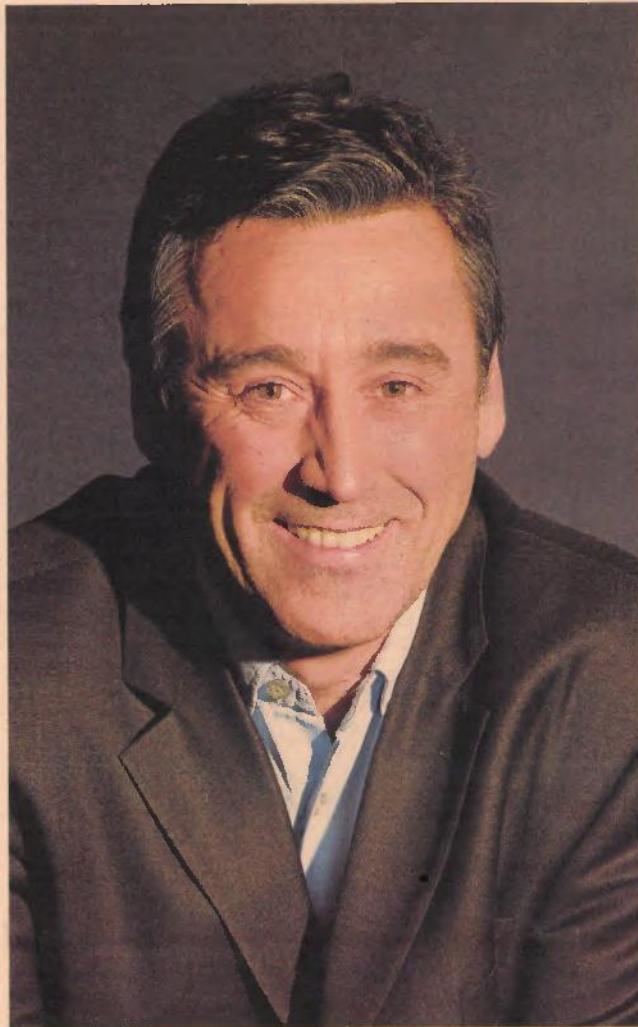


SSII. L'éditeur et intégrateur de logiciels de gestion souhaite se développer à l'international et vise les 40 M€ de chiffre d'affaires à l'horizon 2015.

Dimo Gestion vise le Top 25

Portée par un comité de direction composé de neuf personnes, dont les six associés fondateurs, et assise sur un capital détenu par 120 des 185 salariés, Dimo Gestion détonne également par ses résultats. *"Nous avons bouclé notre exercice fin août 2009 sur un chiffre d'affaires de 16,7 M€, en hausse de 7 %, sur un marché du logiciel à - 20 %, précise Guillaume Mulliez, Pdg de l'entreprise de Limonest, qui dévoile un résultat net de 635 000 €. Mais notre croissance habituelle tourne autour des 20 %. D'ailleurs, nous enregistrons une progression de 10 % du chiffre d'affaires et de 20 % du résultat net sur les six premiers mois de l'exercice 2010".*

Après s'être renforcé avec l'acquisition de la société ligérienne Ithec International et la conquête de 200 nouveaux clients en 2009 - parmi lesquels Total, TF1, Sopra et HSBC Assurances- l'éditeur et intégrateur de logiciels de gestion vise un chiffre d'affaires consolidé de 20 M€ en 2010, avec un résultat net de 1 M€, notamment grâce aux efforts portés sur l'international. Déjà présente en Tunisie, par l'intermédiaire d'une



Guillaume Mulliez, Pdg de Dimo Gestion.

agence qui compte une cinquantaine de clients, Dimo Gestion cible particulièrement les pays du Maghreb et les pays africains francophones pour ses solutions de gestion de la maintenance assistée par ordinateur (GMAO), mais ne se fixe aucune restriction pour son offre Voyages & Déplacements.

L'entreprise de Limonest, qui possède une activité d'édition et une activité de distribution, réalise encore 70 % de son chiffre d'affaires en Rhône-Alpes et 30 % sur Paris. *"Nous ne sommes pas opposés à de nouvelles opérations de croissance externe, mais nous n'avons pas de projet à court terme,* explique Guillaume Mulliez. *Nous privilégions la croissance interne".* Dimo Gestion est actuellement en phase de recrutement pour onze postes répartis sur Lyon et Paris. L'entreprise, qui investit plus de 1 M€ par an dans la R&D, vise les 40 M€ de chiffre d'affaires à l'horizon 2015, pour intégrer le Top 25 des SSII françaises. *"Notre ambition est de doubler de taille tous les cinq ans, en autofinancement",* conclut le Pdg.

FLORENT ZUCCA